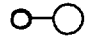
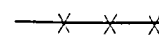
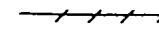
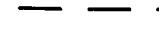
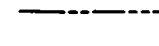
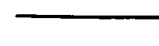
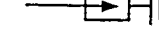
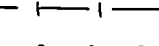

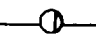


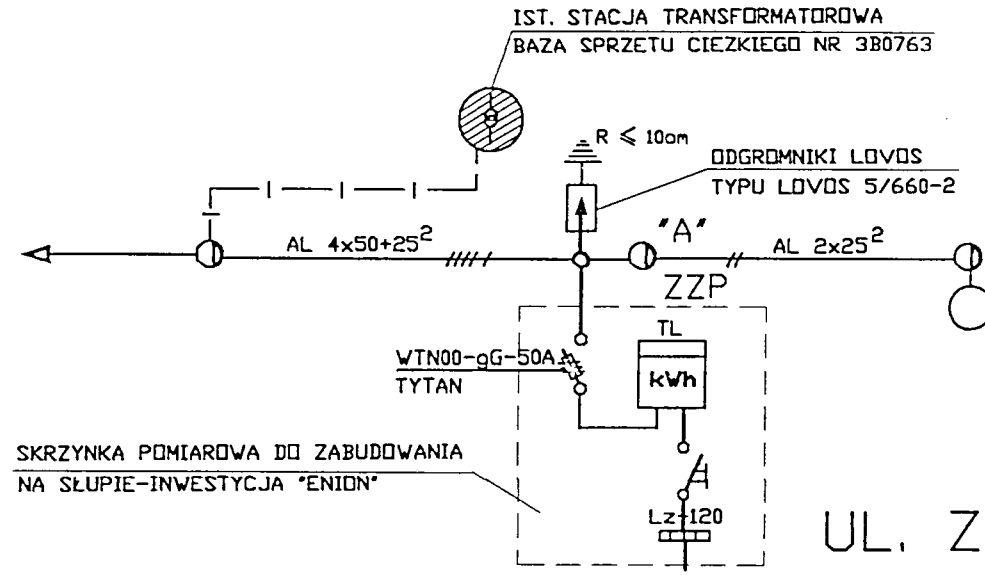
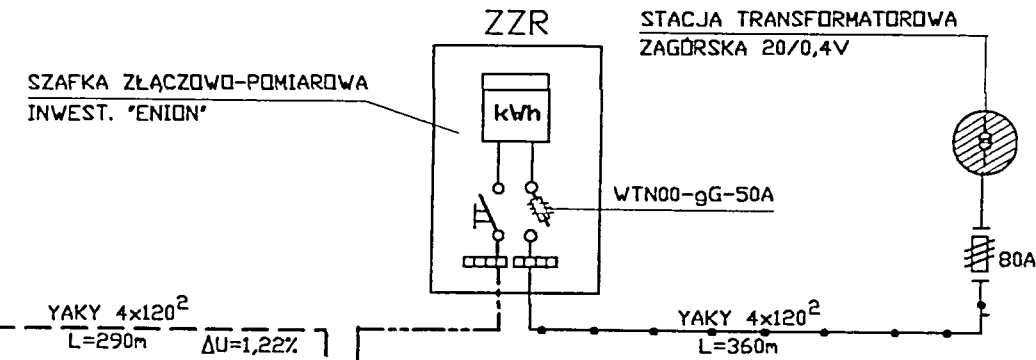


# LEGENDA:

-  PROJEKTOWANE SŁUPY STALOWE OCYNKOWANE OKRĄGŁE TYPU: CS60-90/3 I OPRAWAMI TYPU: WIG10-A15/10 I OPRAWĄ: WLS-815-1x150W
-  PROJEKTOWANY KABEL YKYzo 3x2,5<sup>2</sup>
-  PROJEKTOWANY PŁASKOWNIK FeZn 30x4mm UŁOŻONY W ROWIE KABLOWYM
-  PROJEKTOWANY KABEL ZASILANIA PODSTAWOWEGO YAKY 4x120<sup>2</sup>
-  PROJEKTOWANY KABEL ZASILANIA REZERWOWEGO YAKY 4x120<sup>2</sup>
-  PROJEKTOWANY KABEL YKYzo 5x35<sup>2</sup> ZASILANIA ROZDZ. PRZEPOMPOWNI 'PS'
-  PROJEKTOWANE ODGROMNIKI LOVOS 5/660-2 + UZIOM PRĘTOWY GALMAR DŁ.6m
-  IST. KABEL n.n. - YAKY 4x120<sup>2</sup> W EKSPLOATACJI ENION
-  PROJEKT. KABEL YAKY 4x120<sup>2</sup> - INWESTYCJA ENION
-  IST. STACJE TRANSFORMATOROWE W EKSPLOATACJI ENION
-  IST. LINIA NAPIETRZNA NISKIEGO NAPIĘCIA AL 4x50+25<sup>2</sup> BEZ ZMIAN
-  PROJEKTOWANA SZYNA WYRÓWNAWCZA INST. ODBIORCZEJ ZASIL. URZĄDZEŃ POMPOWNI W SZAFIE PS

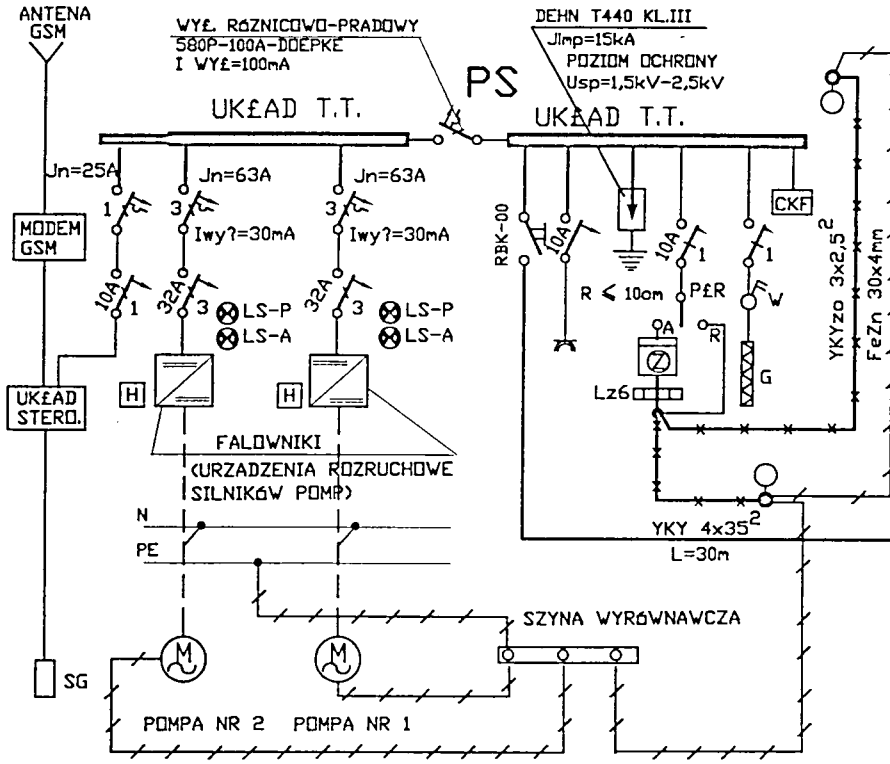


UL. ZAGÓRSKA

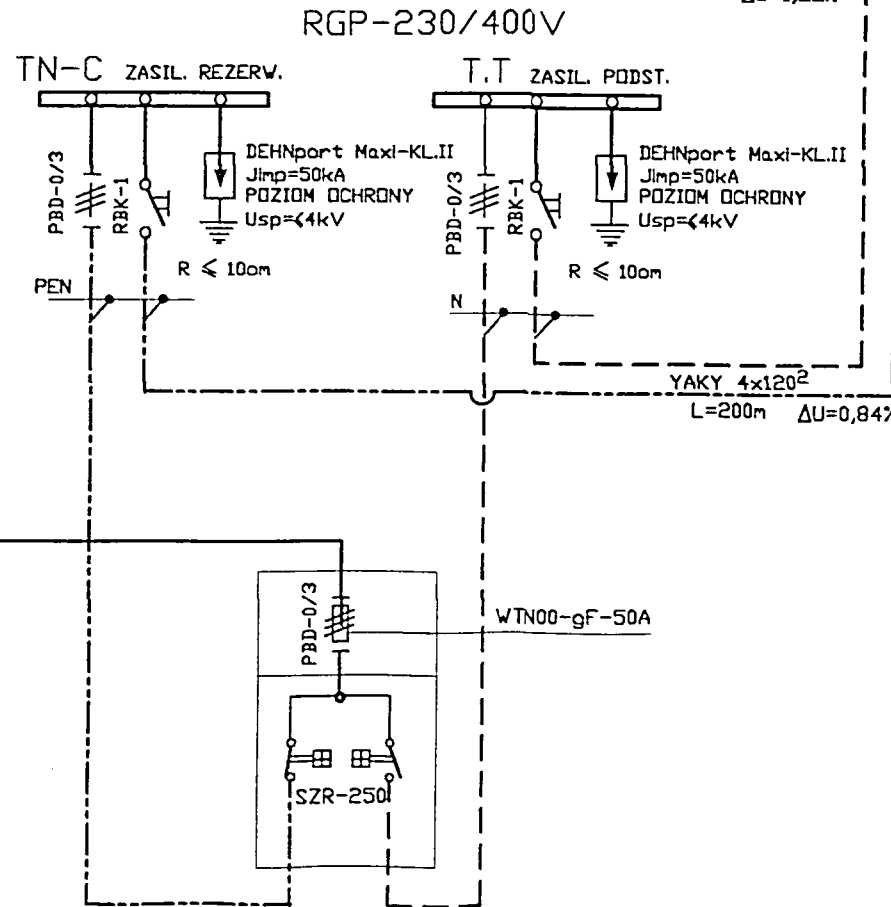


SZAFKA ZŁĄCZOWO-POMIAROWA INWEST. 'ENION'

ROZDZIELNIA POMPOWNI 'PS' OBUDOWA IP54-II-KLASIE IZOLACJI (W KOMPLECIE DOSTAWY POMPOWNI)



UWAGA! W ROZDZIELNI 'PS' ZABUDOWAĆ MODEM GSM DO PRZEKAZYWANIA DANYCH O PRAC URZĄDZEŃ POMPOWNI W MIEJSCE WSKAZANE PRZEZ UŻYTKOWNIKA



## UWAGA:

1. NAPIĘCIE SIECI: 230/400V
2. SYSTEM OCHRONY: W INST. ODBIORCZEJ WYŁĄCZNIKI OCHRONNE PRZECIWPORAŻENIOWE O PRĄDZIE WYL. Jwyt=30mA W UKŁADZIE SIECI T.T. W SIECI ZASILAJĄCEJ STOSOWAĆ OBUDOWY ROZDZIELN W II KLASIE IZOLACJI
3. MOC SZCZYTOWA: 29kW
4. UKŁAD SIECI: TNC PRZY ZASILANIU REZERWOWYM T.T PRZY ZASILANIU PODSTAWOWYM A W ROZDZIELNI PS UKŁAD T.T.

BIURO PROJEKTOWE CONSUL ENGINEERING sp.z o.o. ul. Barona 30, 43-100 Tychy Tel. 032-788-16-66			
INWESTOR Gmina Będzin z siedzibą w Urzędzie Miejskim w Będzinie ul. 11-go Listopada 20, 42-500 Będzin			
INWESTYCJA "KOMPLEKSOWE UZBROJENIE TERENU INWESTYCYJNEGO W DZIELNICY WARPIE W BĘDZINIE W SĄSIEDZTWIE PROJEKTOWANEJ DTS WRAZ Z BUDOWĄ UKŁADY KOMUNIKACYJNEGO"			
BRANŻA	ELEKTRYCZNA	STADIUM	P.B-W
SCHEMAT ZASIL. PODST. I REZERWOWEGO POMPOWNI			NR RYS. E02
PROJEKTOWAŁ:	EDMUND KRUPA	NR. UPR.	119/75/Kt
SPRAWDZIŁ:	JÓZEF DUNAJCZYK	NR. UPR.	404/79
			SKALA
			DATA Styczeń 2010